

Roma Classic Bag 80 x 100

Bistroschürze mit Tasche



Artikel-Nr.: 01261-01



Made in Germany
Durchgehendes Band aus Schürzenstoff
Nahtverriegelung an Bändern
Große aufgesetzte Tasche (20 x 39 cm) mit 2 Fächern
Strapazierfähig
Knitterarm

Größen:
Stk.,

Farben:



airforce



elefant



griffin



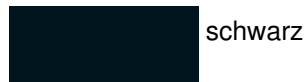
lava



pale grey



raven

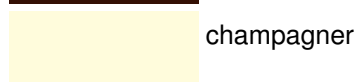


schwarz

weiß



brown



champagner



chocolate



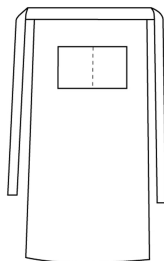
crema



khaki



sand







petunia

türkis

apple

aquarelle

bottle green

evergreen

green

irish green

jade

leaf

mint

oasis

olive

peacock

petrol

amber

carrot

daisy

orange

sunshine

curry