

Biella V-Neck Classic 60 x 78

Latzschürze



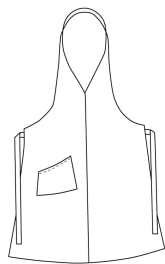
Artikel-Nr.: 00190-01



Made in Germany
V-Ausschnitt
Seitlich aufgesetzte Tasche (20 x 20 cm)
Bänder aus Schürzenstoff
Nahtverriegelung an Bändern
Strapazierfähig
Knitterarm

Größen:
Stk.,

Farben:



Weitere Farben auf Anfrage





orange